



aerto
evo

El paquete potente para el embalaje final
Aplicación precisa incluso en tareas complejas

aerto evo: el elemento potente

Contorno perfecto, sin excepción

El tailing la suciedad de la máquina envasadora debido a restos de cola caliente ya no será ningún problema para usted gracias al uso de aerto evo. El elemento potente de Baumer hhs para el funcionamiento directo mediante el control de máquina (PLC) soluciona todas las tareas asignadas. Con su gran selección de boquillas en forma de bóveda, la aerto evo es la válvula perfecta para todas las situaciones de montaje en máquinas envasadoras. En combinación con la técnica Xmelt, probada para equipos fusores y mangueras de cola caliente de Baumer hhs, conforma un sistema completo perfecto.

Flexible

Cualquier uso en la industria del embalaje exige grandes requisitos a la técnica de aplicación de cola caliente. No importa si la aplicación se realiza desde abajo, en varias pistas, en grandes distancias o en otras mucho más reducidas. Sea cual sea el caso, siempre se requiere una aplicación óptima del adhesivo. Con las boquillas adecuadas en forma de bóveda, aerto evo será la solución perfecta.

Potente

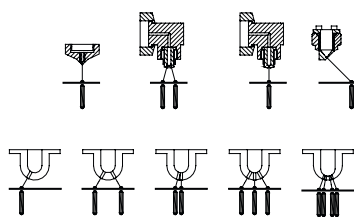
aerto evo es la válvula de cola caliente neumática más potente del mercado. Aplica los puntos incluso donde otras válvulas solo permiten cordones. Con el módulo extremadamente potente se pueden aplicar incluso adhesivos difíciles a bajas temperaturas y sin filamentos que no dejan suciedad sobre el producto o en la máquina.

Innovadora y segura

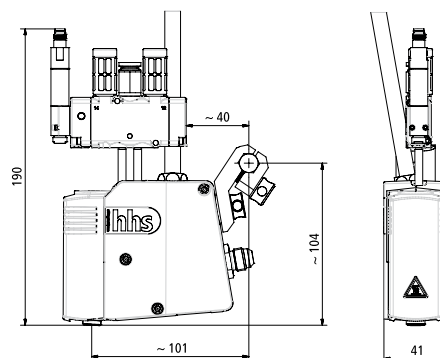
La innovadora técnica de sellado de la válvula aerto y el procesamiento de alta calidad constituyen la garantía de la alta disponibilidad de la máquina y una larga vida útil. Un interruptor de sobretensión no solo protege el equipo fusor, sino también la válvula de cola caliente contra un exceso de temperatura de funcionamiento máxima permitida. Seguridad a todos los niveles.

Ventajas de aerto evo:

- Para aplicación de línea y de punto
- Módulo potente para minimizar el trailing (coleo)
- Desconexión de sobretensión
- 150 millones de ciclos de conmutación
- Activación a través del control de máquina de 24 V
- Para adhesivos con una viscosidad de hasta 60 000 mPa.s
- Ahorro energético mediante baja temperatura de aplicación y aislamiento



Boquillas roscables



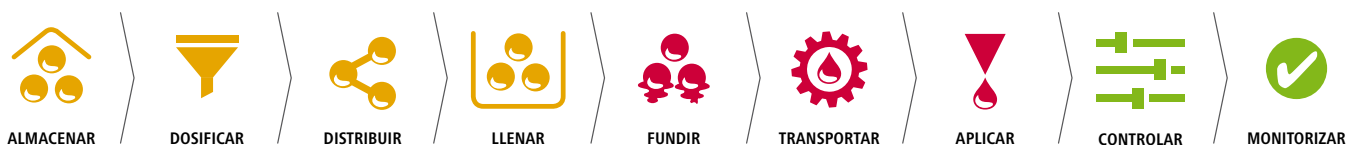
Dibujo técnico

Datos técnicos

	Rango de temperatura	Tensión de servicio/potencia	Monitorización de temperatura	Frecuencia de conexiones*	Conexión	Conexión de manguera	Presión del adhesivo	Viscosidad del adhesivo	Aire de control	Fijación	Volumen**
aerto evo	0...200°C	24 voltios/6 vatios	Pt 100	250 Hz	Conector Xmelt de 15 polos de 3 polos M8	1/2" UNF	80 bar	max. 60.000 mPa.s	5,5...6,5 bar, sin aceite, seco	mediante rosca M10x1	90,3 dB 82 dB**

* depende del tamaño de boquilla, adhesivo y presión
** con aislamiento acústico

Todo en uno



Baumer hhs GmbH
Adolf-Dembach-Straße 19 · 47829 Krefeld · Germany
Phone +49 2151 4402-0 · Fax +49 2151 4402-111
info.de@baumerhhs.com · www.baumerhhs.com