



aerto
evo

Das Kraftpaket für die Endverpackung
Punktgenau auftragen auch in komplexen Anwendungen

aerto evo – das Kraftpaket

Perfekter Abriss, ohne Kompromisse

Tailing und Verschmutzungen der Verpackungsmaschine durch Heißleim sind mit dem Einsatz von aerto evo nicht länger Ihr Problem. Das Kraftpaket von Baumer hhs zum direkten Betrieb über die Maschinensteuerung (SPS) löst alle gestellten Aufgaben. Mit seiner große Auswahl an Vorschraubdüsen ist aerto evo das ideale Ventil für alle Einbausituationen in Verpackungsmaschinen. In Kombination mit der bewährten Xmelt Technik für Schmelzgeräte und Heißleimschläuche von Baumer hhs ein perfektes Gesamtsystem.

Flexibel

Jede Anwendung in der Verpackungsindustrie stellt große Anforderungen an die Heißleim Auftragstechnik. Ob Auftrag von unten, in mehreren Spuren, auf große Distanzen oder um die Ecke. Immer wird ein optimaler Auftrag des Klebstoffes benötigt. Mit den passenden Vorschraubdüsen wird aus aerto evo die perfekte Lösung.

Stark

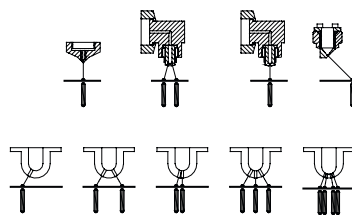
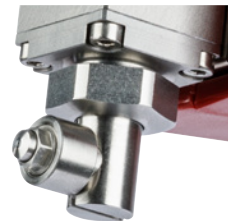
aerto evo ist das kräftigste pneumatische Heißleimventil im Markt. Es trägt selbst dort noch Punkte auf, wo andere Ventile nur Raupen zulassen. Mit dem extrem kraftvollen Modul lassen sich auch schwierige Klebstoffe bei niedrigen Temperaturen fadenfrei auftragen und hinterlassen keine Verschmutzungen auf dem Produkt oder in der Maschine.

Innovativ und sicher

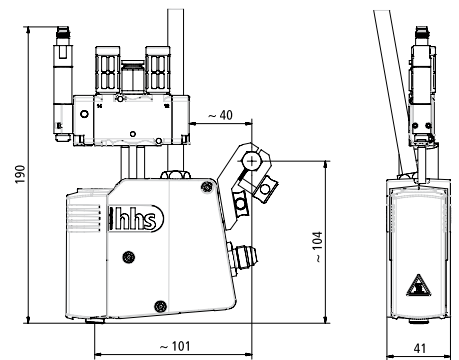
Die innovative neuartige Dichtungstechnik des aerto Ventils und die hochwertige Verarbeitung sind Garant für hohe Maschinenverfügbarkeit und eine lange Lebensdauer. Ein Übertemperaturschalter sichert nicht nur das Schmelzgerät, sondern auch das Heißleimventil vor einer Überschreitung der maximal zulässigen Betriebstemperatur. Sicherheit auf ganzer Linie.

Vorteile aerto evo

- Für Strich- und Punktauftrag
- Kräftiges Modul zur Tailingminimierung
- Übertemperaturschaltung
- 150 Mio. Schaltzyklen
- Ansteuerung über 24V Maschinensteuerung
- Für Klebstoffe mit einer Viskosität bis 60.000 mPa.s
- Energieeinsparung durch niedrige Auftragstemperatur und Isolierung



Vorschraubdüsen



Technische Zeichnung

Technische Daten

	Temperaturbereich	Betriebsspannung/Leistung	Temperaturüberwachung	Schaltfrequenz*	Anschluss	Schlauchanschluss	Klebstoffdruck	Klebstoffviskosität	Steuerluft	Befestigung	Lautstärke**
aerto evo	0...200°C	24 Volt / 6 Watt	Pt 100	250 Hz	15-poliger Xmelt-Stecker 3polig M8	1/2" UNF	80 bar	max. 60.000 mPa.s	5,5...6,5 bar ölfrei, trocken	über M10x1 Gewinde	90,3 dB 82 dB**

*Abhängig von Düsendgröße, Klebstoff und Druck

**mit Schallschutz

Alles aus einer Hand



hhs
Baumer Group

Baumer hhs GmbH
Adolf-Dembach-Straße 19 · 47829 Krefeld · Germany
Phone +49 2151 4402-0 · Fax +49 2151 4402-111
info.de@baumerhhs.com · www.baumerhhs.com