

## Dati tecnici

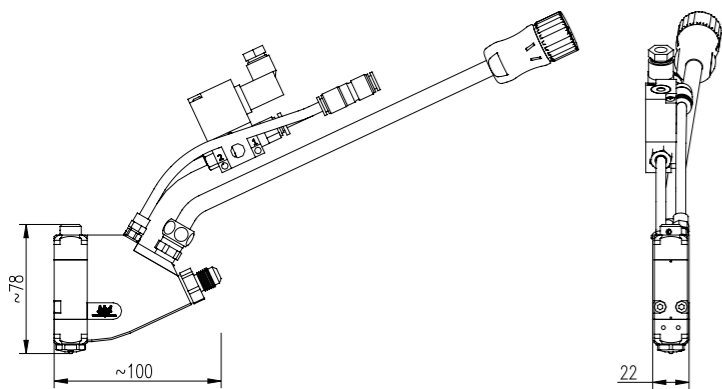
Pistola	Campo di temperatura	Tensione d'esercizio riscaldamento	Controllo temperatura	Frequenza di commutazione*	Allacciamento
HM-500	0...200°C	regolato con Xmelt	Pt 100	max. 150 Hz	spina Xmelt a 15 poli

Allacciamento tubo flessibile	Pressione della colla	Viscosità della colla	Aria di comando	Fissaggio
1/2" UNF	max. 80 bar	max. 60.000 mPa.s	4...8 bar, senza olio, asciutta	tramite piastra di copertura superiore con filettatura M10x1

\* dipendente dalla grandezza dell'ugello, dalla colla ecc., l'applicazione a punti dipende sempre dalla velocità di produzione

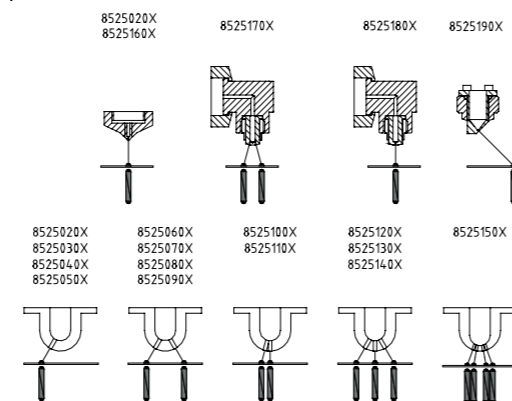
## Pistola HM-500

Con riserva di modifiche costruttive e dimensionali.



## Ugelli avvitabili

Con riserva di modifiche costruttive e dimensionali.



Gli apparecchi di fusione Xmelt® per colla a caldo formano in unione con tubi flessibili e pistole un sistema di applicazione che merita questo nome.

L'apparecchio di fusione centrale riconosce tutte le unità allacciate, compresa la loro "storia", ed ottimizza automaticamente i parametri del sistema. Così la preparazione dei programmi diventa per Voi più semplice, più sicura e più veloce.

Gli apparecchi di fusione Xmelt® trasformano il granulato in colla liquida e regolano le pressioni di processo e le temperature di tutto il sistema. Al comando di apertura, l'apparecchio di fusione, pompa la colla attraverso i tubi flessibili termoriscaldati direttamente alle pistole. Il sistema regolato in modo ottimale, applica la colla con la pressione ideale sulla superficie del Vostro imballaggio.

## Tutto da una sola mano

Vi offriamo soluzioni complete per la Vostra produzione.

## Noi addestriamo il Vostro team

Noi offriamo addestramenti certificati per i Vostri tecnici e utilizzatori.

Potete trovare altri vantaggi e informazioni relativi alla tecnologia Xmelt® InterActive al sito [www.xmelt.it](http://www.xmelt.it)

**hhs**  
Member of the Baumer Group

Baumer hhs GmbH  
Adolf-Dembach-Straße 7 · 47829 Krefeld · Germany  
Phone +49 (0)2151 4402-0 · Fax +49 (0)2151 4402-111  
info.de@baumerhhs.com · www.baumerhhs.com

**hhs**  
Member of the Baumer Group

Let's stick together



**Xmelt®**

**HM-500. La pistola versatile.**  
Compatta - robusta - affidabile.

Sistemi di applicazione della colla  
Sistemi di controllo qualità  
Sistemi controllo visivo con camera

# Applicazione colla a caldo con la serie HM-500 – con tecnologia Xmelt® InterActive.

## Per ogni impiego l'applicazione ideale

- una molteplicità di ugelli per le più diverse applicazioni di colla
- costruzione compatta
- per colle con una viscosità fino a 60.000 mPa.s
- alta frequenza di commutazione 150 cicli/secondo o 9.000 cicli/minuto
- distacco pulito anche ad alte velocità
- eccellente comportamento al riavvio
- lunga durata grazie a materiali e lavorazioni di alto valore
- azionamento tramite apparecchio di comando Baumer hhs o PLC
- distribuzione del calore ottimizzata
- apertura e chiusura dell'ugello tramite aria compressa
- corsa dell'ago regolabile
- parti soggette ad usura facilmente accessibili
- ampia disponibilità di supporti
- fornibile anche come testa di applicazione a spruzzo, Spiramelt o a spalmatura
- ugelli angolari, doppi / multipli fornibili a richiesta
- forme costruttive speciali e ugelli speciali a richiesta
- filtro pistola opzionale, integrato nel corpo base della pistola

## Pistole elettropneumatiche robuste e piccole per l'applicazione di linee e punti di colla

Non importa se desiderate applicazione a punti, a tratti, a spirale, a spruzzo spalmatura: grazie alla molteplicità di varianti e di forme speciali, la serie HM-500 soddisfa ogni esigenza.

La serie HM-500 raggiunge alti numeri di cicli ed un comportamento al riavviamento pulito anche dopo periodi prolungati di inattività della macchina. Questo riduce al minimo la percentuale di scarto.

Le pistole compatte per colla a caldo HM-500 sono costruite con criteri di robustezza ed affidabilità. Con queste valvole, anche colle ad alta viscosità, si lasciano applicare perfettamente ad alte velocità, grazie al potente impianto pneumatico.

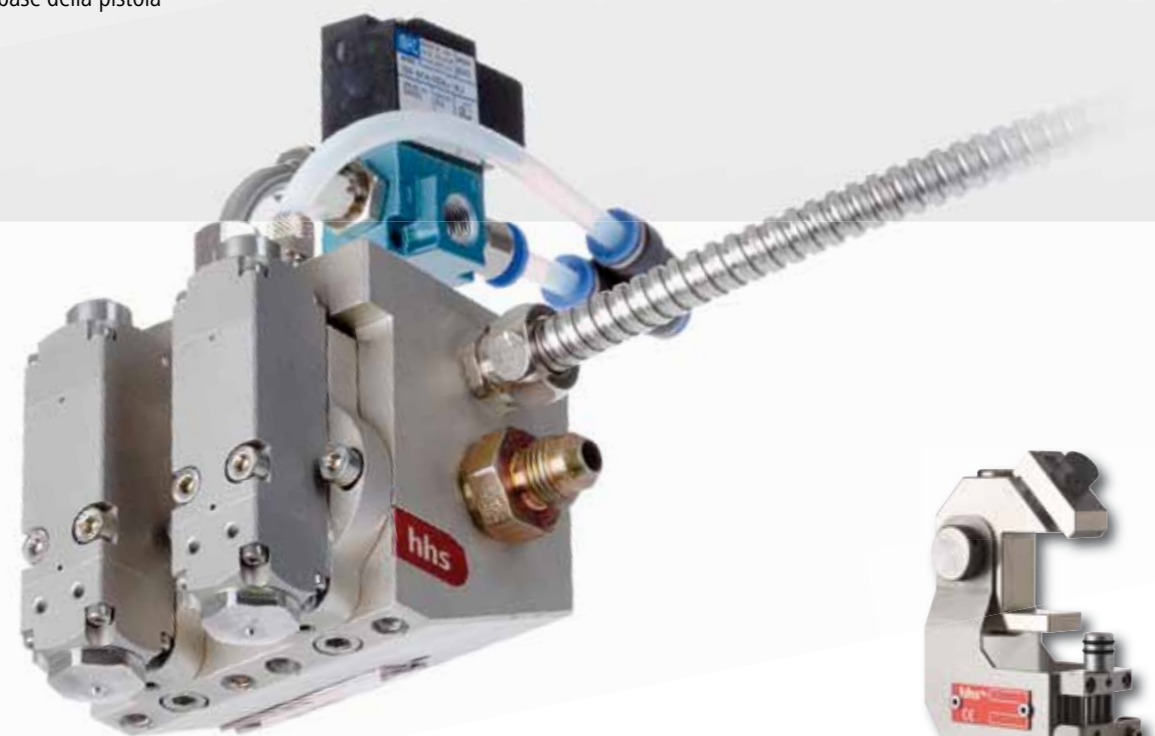
Oltre all'allacciamento agli apparecchi di comando Xmelt® XM-820 è possibile anche un

azionamento tramite comandi esterni (PLC). La serie HM-500 è parte integrata del sistema Xmelt® InterActive e non solo agevola il comando con comunicazioni interne, bensì aumenta anche l'affidabilità e la qualità.

## InterActive

Questa tecnologia consente lo scambio di dati nominali e reali fra l'apparecchio di fusione Xmelt®, i tubi flessibili e le pistole di applicazione. L'apparecchio di fusione riconosce tutte le pistole ed i tubi flessibili allacciati. Questi trasmettono la loro "storia" e parametri consentiti.

Grazie a queste informazioni l'apparecchio di fusione Xmelt® può adattare in modo ottimale parametri del sistema per le unità allacciate. Inoltre la tecnologia InterActive favorisce la comunicazione esterna. Voi come utilizzatori siete in grado di apportare modifiche tramite il Vostro computer e perfino online tramite internet. Così anche noi della Baumer hhs, se necessario, possiamo riconoscere online problemi ed eventualmente eliminarli.



## Accessori

Diversi supporti come accessori



# Nuovo ordine – altre varianti di valvole.



## Pistola HM-500 - Punto e tratto

Pistola standard per applicazione di colla a caldo ad alta velocità



## Pistola HM-500-Delta - Punto e tratto

Forma costruttiva speciale per chiusura cartoni



## Pistola HM-500-D - Tratto

Una molteplicità di ugelli avvitabili ed intercambiabili



## Pistola HM-500-MB - Punto e tratto

Applicazione di diverse piste una accanto all'altra



## Pistola HM-500-SP - Spiramelt

Applicazione a spirale



## Pistola HM-500-MH - Punto e tratto

Testine multiple



## Pistola HM-500-SR - Applicazione a spruzzo

Spruzzatura a forma tonda, fino ad una larghezza di ca. 25 mm



## Pistola HM-500-ADH - Punto e tratto

Testine multiple, distanza delle piste regolabile mediante rotazione delle valvole



## Pistola HM-500-SF - Applicazione a spruzzo

Spruzzatura a forma ovale, fino ad una larghezza di ca. 45 mm



## Pistola HM-500-C - Applicazione su superfici piane (spalmatura)

Forme costruttive speciali per applicazione particolarmente uniforme



## Accessori

Struttura speciale del canale di scorrimento per applicazione



## Accessori

Esempi di ugelli avvitabili per la pistola HM-500 - D

Per le numerose possibilità della serie HM-500 non possiamo illustrare qui tutti i dettagli tecnici, e le numerose possibilità della serie HM-500. Per ulteriori informazioni tecniche Vi preghiamo pertanto di contattarci o di visitare il nostro sito [www.xmelt.it](http://www.xmelt.it).