

Données techniques

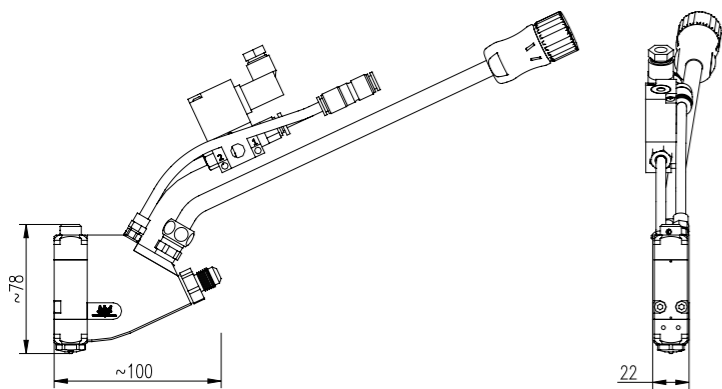
Tête d'application	Plage de température	Tension de service chauffage	Surveillance de température	Fréquence de commutation*	Raccord
HM-500	0...200°C	réglé par Xmelt	Pt 100	max. 150 Hz	Fiche Xmelt à 15 pôles

Raccord de tuyau flexible	Pression de colle	Viscosité de la colle	Air de réglage	Fixation
1/2" UNF	max. 80 bars	max. 60.000 mPa.s	4...8 bars, sans huile, sec	au-dessus de la plaque supérieure avec filet M10x1

* selon la taille de la buse, la colle, etc., l'application par point dépend toujours de la vitesse de production

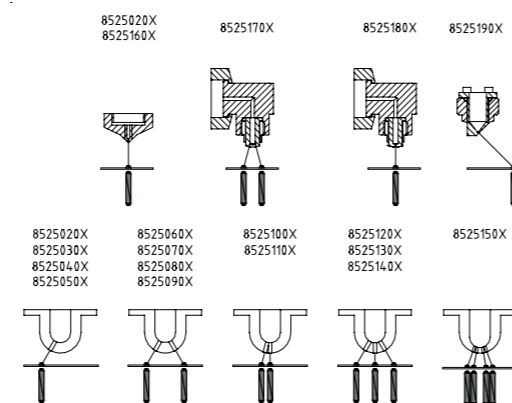
Tête d'application HM-500

Sous réserve de modifications de construction et de dimensions.



Buses à visser sur l'avant

Sous réserve de modifications de construction et de dimensions.



Les appareils d'application de colle thermofusible Xmelt® forment, en liaison avec les tuyaux flexibles et les têtes d'application pour colle thermofusible Xmelt®, un système d'application de colle thermofusible qui mérite ce nom.

L'appareil central d'application de colle fusible reconnaît tous les sous-groupes raccordés y compris leur historique et optimise automatiquement les paramètres de système. Ainsi, le réglage des systèmes devient plus simple, plus sûr et plus rapide.

Les appareils d'application de colle fusible Xmelt® apportent des granules de colle sous forme liquide et règlent les pressions de processus ainsi que les températures dans l'ensemble du système. Lorsque les têtes d'application de colle thermofusible sont excitées, l'appareil d'application de colle pompe le liquide dans les tuyaux flexibles chauffés vers les têtes d'application également chauffées où celui-ci sera appliqué, tempéré de manière optimale et avec la pression idéale, sur la surface de votre emballage.

Tout d'un seul fournisseur

Nous vous proposons des solutions complètes pour votre production.

Nous formons votre équipe

Nous proposons des formations certifiées pour vos techniciens et utilisateurs.

Vous trouverez d'autres avantages et informations traitant la technologie Xmelt® InterActive à www.xmelt.fr

hhs
Member of the Baumer Group

Baumer hhs GmbH
Adolf-Dembach-Straße 7 · 47829 Krefeld · Germany
Phone +49 (0)2151 4402-0 · Fax +49 (0)2151 4402-111
info.de@baumerhhs.com · www.baumerhhs.com

hhs
Member of the Baumer Group

Let's stick together



Xmelt®

**HM-500. Performance universelle.
Compact - robuste - fiable.**

Systèmes d'encollage
Systèmes d'assurance qualité
Contrôle qualité par caméra

Application de colle thermofusible avec la série HM-500 – avec la technologie Xmelt® InterActive.

La tête d'application idéale pour chaque utilisation

- une multitude de variantes et d'applications de colle
- construction compacte, resserrée
- pour colles dont la viscosité ne dépasse pas 60.000 mPa.s
- fréquence de commutation élevée 150 cycles/seconde ou bien 9.000 cycles/minute
- rupture propre même à des vitesses élevées
- excellent comportement de redémarrage
- longue durée de vie grâce au traitement et aux matériaux de haute qualité
- excitation via appareil de commande Baumer hhs ou automate programmable
- répartition de chaleur optimisée
- ouverture et fermeture de la buse par air comprimé
- course d'aiguille réglable
- pièces d'usure aisément accessibles
- vaste gamme de supports
- également livrables en tant que tête d'application pour pulvérisation, Spiralmelt ou à fente large
- buses angulaires, doubles et multiples livrables
- constructions de forme spéciale et buses spéciales sur demande
- filtre de tête d'application optionnel intégré dans le corps de base de la tête d'application

Têtes d'application électropneumatiques minces et robustes pour l'application de traces et de points de colle

Peu importe que vous souhaitiez une application de point, de trait, de spirale, par pulvérisation ou de surface: la diversité des variantes et des formes de construction spéciales permet à la série HM-500 de répondre à toutes les exigences.

La série HM-500 atteint des cadences élevées et un comportement de démarrage propre même après des temps d'arrêt de machine prolongés. Cela minimise le taux de rebut et assure un démarrage de production direct.

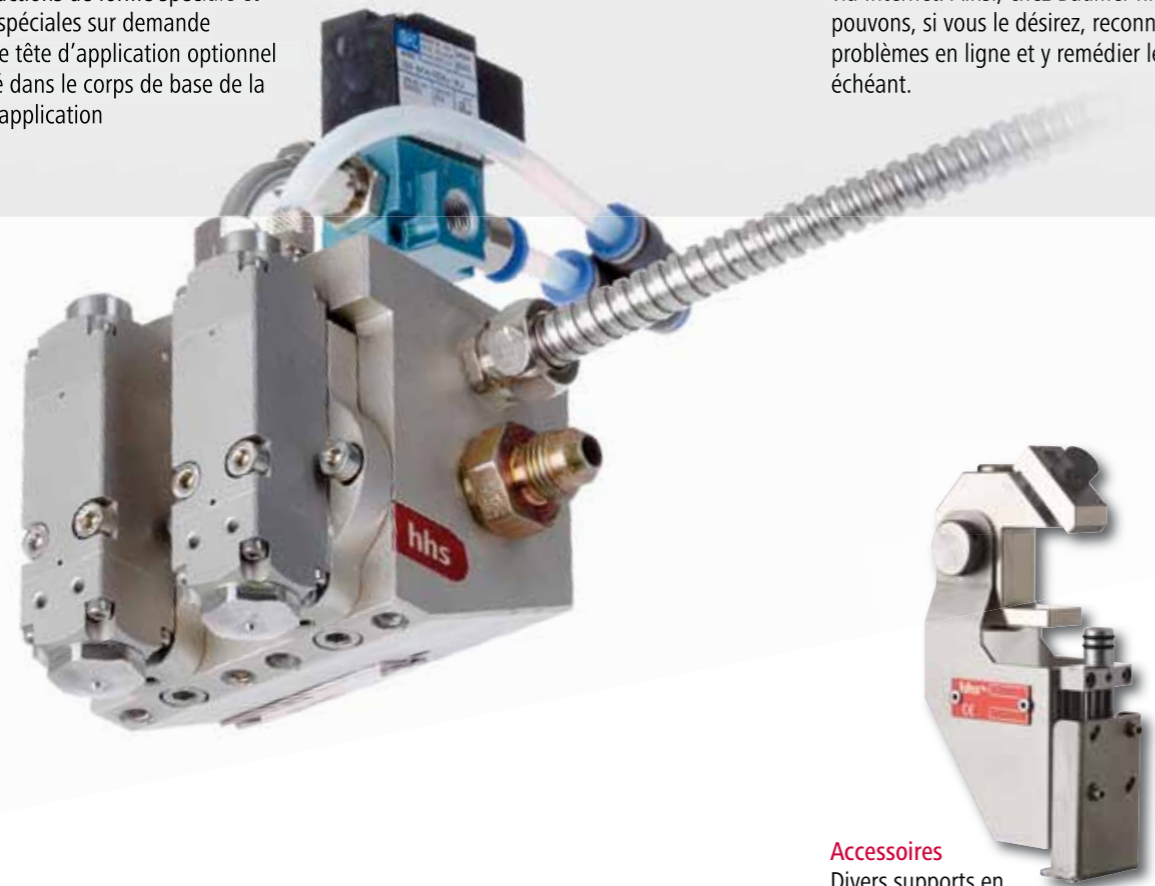
Les têtes d'application compactes de colle thermofusible HM-500 imposent de nouveaux critères dans la technique de l'application de colle pour ce qui est de la robustesse et de la fiabilité. Des colles à haute viscosité peuvent aussi être appliquées parfaitement avec ces têtes d'application grâce au système pneumatique puissant, même à des vitesses de production élevées.

Outre le raccord aux appareils de commande Xmelt® XM-820, une excitation par des commandes externes est également possible (automate programmable). La série HM-500 fait partie intégrante du système Xmelt® InterActive et non seulement elle facilite la commande par communication interne, mais elle augmente aussi la fiabilité et la qualité.

InterActive

Cette technologie permet l'échange de données de consigne et de données réelles entre l'appareil d'application de colle fusible Xmelt®, les tuyaux flexibles et les têtes d'application. L'appareil d'application de colle fusible reconnaît tous les tuyaux et les têtes raccordés. Ceux-ci transmettent leur historique et les paramètres admissibles.

Grâce à ces informations, l'appareil d'application de colle fusible Xmelt® peut adapter de manière optimale les paramètres de système tels que les algorithmes de chauffe pour les sous-groupes raccordés. Par ailleurs la technologie InterActive assiste la communication externe. En tant qu'utilisateur, vous êtes en état d'effectuer des modifications à partir de votre ordinateur et même en ligne via Internet. Ainsi, chez Baumer hhs, nous pouvons, si vous le désirez, reconnaître des problèmes en ligne et y remédier le cas échéant.



Accessoires

Divers supports en tant qu'accessoires

Nouvelle application – autre variante de tête.



HM-500 - Point et trait

Tête d'application standard pour application de colle thermofusible à vitesse élevée



HM-500-Delta - Point et trait

Forme de construction spéciale pour la fermeture de carton



HM-500-D - Trait

Une multitude de buses vissables à l'avant et interchangeables



HM-500-MB - Point et trait

Application de plusieurs traces très proches les unes des autres



HM-500-SP - Spiralmelt

Application en forme de spirale



HM-500-MH - Point et trait

Têtes multiples



HM-500-SR - Application par pulvérisation

Pulvérisation ronde, jusqu'à env. 25 mm de largeur



HM-500-ADH - Point et trait

Têtes multiples, pas ajustable par rotation des têtes d'application



HM-500-SF - Application par pulvérisation

Surface de pulvérisation, jusqu'à env. 45 mm de largeur



HM-500-C - Application de surface

Construction spéciale pour une application particulièrement régulière



Accessoires

Des géométries spéciales du canal d'écoulement pour l'application de surface HM-500-C



Accessoires

Exemples de buses vissables à l'avant pour la tête d'application HM-500-D

En raison des nombreuses possibilités de la série HM-500, il ne nous est pas possible de donner tous les détails techniques ici. Pour plus d'informations techniques, nous vous prions par conséquent de contacter Baumer hhs ou de nous rendre visite à www.xmelt.fr.