

Xact

hhs
Baumer Group

Exakter Klebstoffauftrag für alle Anwendungen. Einfach zu bedienen, schnell in Produktion.



Xact



Let's stick together

baumerhhs.com

Exakter Klebstoffauftrag ohne Kompromisse!

Sie wollen Ihre Rüstzeiten verkürzen, Klebstoff sicher und präzise auftragen und für die Anforderungen der Zukunft gerüstet sein?

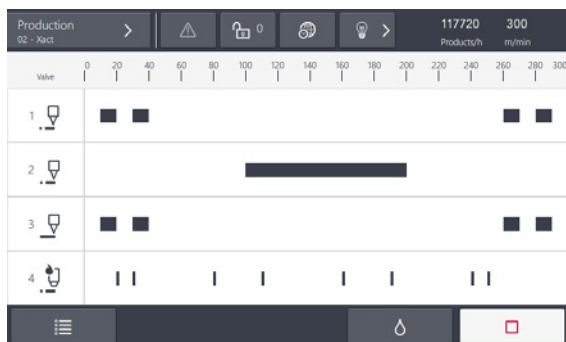
Das Steuergerät Xact ist genau die passende Lösung. Mit der intuitiv bedienbaren Oberfläche des Steuergerätes lassen sich mühelos bis zu 4 Auftragsventile bedienen. Die durchgängige Bedienoberfläche für alle Baumer hhs Steuergeräte erleichtert den Maschinenführern die schnelle Einrichtung. Zur Optimierung der Rüstzeiten rufen Sie Wiederholaufträge einfach aus dem Speicher auf.

Perfekter Auftrag

Mit Xact stehen Ihnen alle Möglichkeiten der Baumer hhs Auftrags-technik offen. Alle Ventiltypen sind im System wählbar. Ob Kaltleim-anwendung oder Heißleimauftrag, immer haben Sie die perfekte Lösung zur Hand. Einfach und schnell parametrierbar, egal ob Punkt- oder Strichauftrag. Gleichmäßiger Klebstoffauftrag über den gesamten Arbeitsbereich, da mit Xact der Klebstoffdruck angepasst wird.

Ihre Zukunft

Kundenanforderungen und regulative Vorgaben sind im ständigen Wandel. Um auch für zukünftige Herausforderungen bestens gerüstet zu sein, sind die Systeme von Baumer hhs flexibel erweiterbar und bieten die größtmögliche Investitionssicherheit.



- Steuergerät für 4 Kanäle
- Einfache Programmierung durch intuitives Touchdisplay
- Auftragsmuster mit bis zu 8 Teilbereichen
- Auftragsspeicher für 99 Musteraufträge
- Bewährte Baumer hhs Punkt-/Strichumschaltung
- Durchgängiges Bedienkonzept bis hin zu Xtend³
- Perfekter Klebstoffauftrag bis zu 300 m/min



Technische Daten

Anschlusswerte, elektrisch

	Wert	Einheit
Netzspannung, 1 NPE	115 ± 10 %	V _{AC}
	230 ± 10 %	V _{AC}
Frequenz, maximal	50/60	Hz
Steuerspannung, Signale	24	V _{DC}
Steuerspannung, Auftragsventile	48	V _{DC}
Stromaufnahme bei 115 VAC	3	A
Stromaufnahme bei 230 VAC	1,5	A
Absicherung	3,15	A
Schutzgrad Netzanschluss	IP32	–

Maße und Gewicht

	Wert	Einheit
Tiefe	240	mm
Breite	194	mm
Höhe	135	mm
Gewicht	4,002	kg

