

# Xact

**hhs**  
Baumer Group

实现精准喷胶，适合所有应用  
操作简单，设置快捷



**Xact**



Let's stick together

[baumerhhs.com](http://baumerhhs.com)

# 精准喷胶

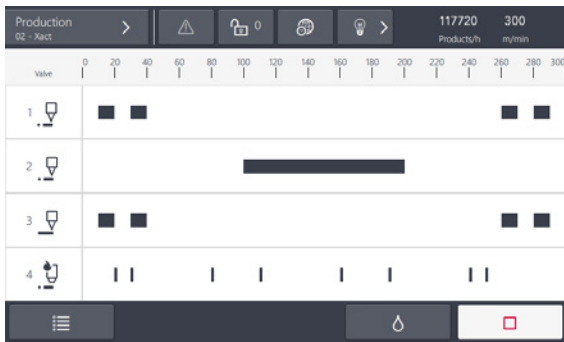
如果您想缩短设置时间，实现安全、精确的喷胶过程，做好应对未来挑战的准备，那么Xact控制器正是您的不二选择。借助Xact控制器直观的用户界面，您可以毫不费力地控制多达四个喷枪。Baumer hhs所有控制器都配备了相同的用户界面，方便机器操作人员进行设置。如果遇到重复订单，只需要从数据库中调出之前的订单数据，从而大幅减少设置时间。

## 实现完美喷胶

凭借Baumer hhs先进的喷胶技术，Xact可满足您的所有应用需求。Xact可以选择Baumer hhs所有的喷枪类型。无论是冷胶还是热熔胶应用，您随时都可以直接获取最佳解决方案。不论是采用点喷还是线喷模式，所有参数均可快速、轻松地进行设置。Xact根据机器速度来调整胶压，从而确保整个喷胶作业的均匀性。

## 应对未来挑战

不管是客户需求还是法规要求，都在不断变化。为了轻松应对当前和未来的挑战，Baumer hhs系统可灵活扩展，为用户提供最好的投资保障。



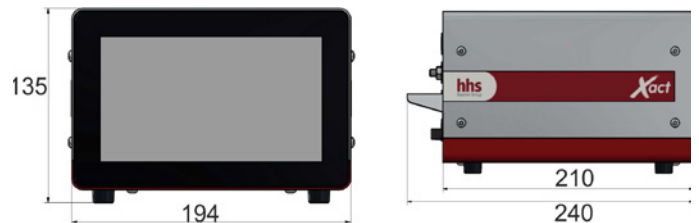
- 控制器包含4个控制通道
- 直观的触摸屏界面，轻松完成参数设置
- 胶样可最大设置为8段
- 订单数据库可记录99个样本订单数据
- 具备Baumer hhs久经考验的点喷/线喷切换功能
- 采用与Xtend®相同的标准操作理念
- 在最高300m/min的速度下可实现精准喷胶



## 技术数据

### 电气参数

电气参数	数值	单位
电源电压，1 NPE	115 ± 10 % 230 ± 10 %	V <sub>AC</sub> V <sub>AC</sub>
最大频率	50/60	Hz
信号控制电压	24	V <sub>DC</sub>
喷枪控制电压	48	V <sub>DC</sub>
电流消耗 ( 115VAC )	3	A
电流消耗 ( 230VAC )	1,5	A
保险丝	3,15	A
主电源连接线防护等级	IP32	-
尺寸和重量	数值	单位
深度	240	mm
宽度	194	mm
高度	135	mm
重量	4,002	kg



**hhs**  
Baumer Group

Baumer hhs GmbH

Adolf-Dembach-Straße 19 · 47829 Krefeld · Germany  
Phone +49 2151 4402-0 · Fax +49 2151 4402-111  
info.de@baumerhhs.com · baumerhhs.com

堡盟电子(上海)有限公司

上海松江工业区民强路1525号(申田高科园)11栋四楼  
电话: 0086-21-3701 8830 · 传真: 0086-21-3701 8839  
sales.cn@baumerhhs.com · www.baumerhhs.cn