

# aerto go

**hhs**  
Baumer Group

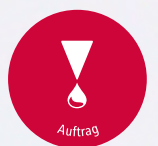
Das Kraftpaket für die Endverpackung  
Punktgenau auftragen auch in  
komplexen Anwendungen



**Xmelt**  
**aerto**  
**go**

FÜR DEN BETRIEB AN  
FREMSYSTEMEN

Let's stick together



baumerhhs.com

# aerto go – das Kraftpaket

## Perfekter Abriss, ohne Kompromisse

Tailing und Verschmutzungen der Verpackungsmaschine durch Heißleim sind mit dem Einsatz von aerto go nicht länger Ihr Problem. Das Kraftpaket von Baumer hhs zum direkten Betrieb über die Maschinensteuerung (SPS) löst alle gestellten Aufgaben. Mit seiner großen Auswahl an Vorschraubdüsen ist aerto go das ideale Ventil für alle Einbausituationen in Verpackungsmaschinen. aerto go ist kompatibel mit den gängigen Systemen in der Verpackungsindustrie. Ein einfacher Austausch, der Ihre Probleme beseitigt.

### Flexibel

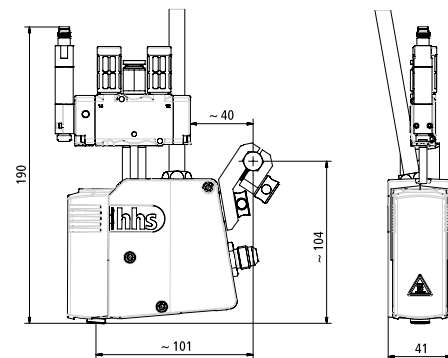
Jede Anwendung in der Verpackungsindustrie stellt große Anforderungen an die Heißleim Auftragstechnik. Ob Auftrag von unten, in mehreren Spuren, auf große Distanzen oder um die Ecke. Immer wird ein optimaler Auftrag des Klebstoffes benötigt. Mit den passenden Vorschraubdüsen wird aus aerto go die perfekte Lösung.

### Stark

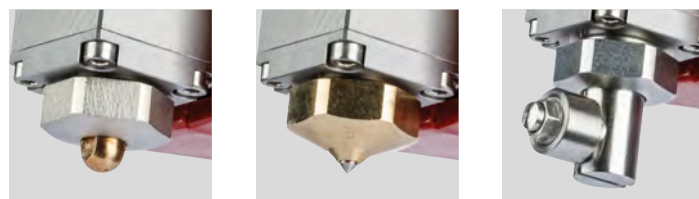
aerto go ist das kräftigste pneumatische Heißleimventil im Markt. Es trägt selbst dort noch Punkte auf, wo andere Ventile nur Raupen zulassen. Mit dem extrem kraftvollen Modul lassen sich auch schwierige Klebstoffe bei niedrigen Temperaturen fadenfrei auftragen und hinterlassen keine Verschmutzungen auf dem Produkt oder in der Maschine.

### Innovativ und sicher

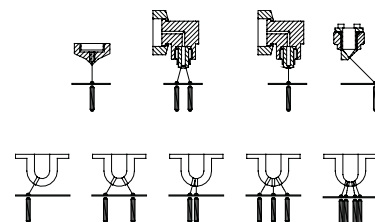
Die innovative neuartige Dichtungstechnik des aerto Ventils und die hochwertige Verarbeitung sind Garant für hohe Maschinenverfügbarkeit und eine lange Lebensdauer. Ein Übertemperaturschalter sichert nicht nur das Schmelzgerät, sondern auch das Heißleimventil vor einer Überschreitung der maximal zulässigen Betriebstemperatur. Sicherheit auf ganzer Linie.



Technische Zeichnung



Stecker für den Betrieb an Fremdsystemen



Vorschraubdüsen

### Ihre Vorteile mit aerto go

- Für Strich- und Punktauftrag
- Kräftiges Modul zur Tailingminimierung
- Übertemperaturabschaltung
- 150 Mio. Schaltzyklen
- Ansteuerung über 24V Maschinensteuerung
- Für Klebstoffe mit einer Viskosität bis 60.000 mPa.s
- Energieeinsparung durch niedrige Auftragstemperatur und Isolierung
- Geeignet für den Einsatz an Fremdsystemen

### Technische Daten Xmelt aerto go

Angabe	Wert
Temperaturbereich	0...200 °C
Betriebsspannung Ventil	24 Volt / 6 Watt
Temperaturüberwachung	Ni 120
Schaltfrequenz*	250 Hz
Anschluss	Stecker für den Betrieb an Fremdsystemen, 3polig M8
Schlauchanschluss	1/2" UNF
Klebstoffdruck	80 bar
Klebstoffviskosität	max. 60.000 mPa.s
Steuerluft	5,5...6,5 bar ölfrei, trocken
Befestigung	über M10x1Gewinde
Lautstärke**	82 dB**

\*Abhängig von Düsengröße, Klebstoff und Druck

\*\*mit Schallschutz

**hhs**  
Baumer Group

**Baumer hhs GmbH**

Adolf-Dembach-Straße 19 · 47829 Krefeld · Germany

Phone +49 2151 4402-0 · Fax +49 2151 4402-111

info.de@baumerhhs.com · baumerhhs.com

**Klimaneutral**  
Druckprodukt  
ClimatePartner.com/10767-2304-1001