



**Xtend<sup>3</sup>** 多点触控技术

喷胶和质量检测系统  
智能系统  
网络化和智能化！

喷胶系统  
质量检测系统  
视觉检测系统

# Xtend<sup>3</sup>系统了解您的生产状况并确保您的生产质量



## 操作

- 21.5", 16:9触摸屏
- 多点触控技术
- 智能用户提示

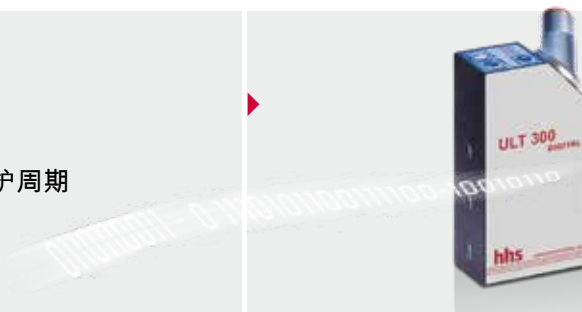


## Xmelt连接

- 所有连接组件实现InterActive交互信息
- 冷热上胶设备的中央操控；所有热胶参数的显示和操作

## InterActive交互式

- Xtend<sup>3</sup>识别所有Baumer hhs检测头
- 设置非常容易，并可监视检测头的使用寿命和维护周期
- 检测连接的Baumer hhs组件



## 访问授权

- 通过RFID射频识别进行非接触式用户识别
- 封锁敏感区域；信息安全由您掌控

## 生产数据统计

- 在线显示所有生产数据
- 所有常用数据系统可用；使用标准PC软件处理
- 可以提取Xtend<sup>3</sup>的数据用于自己App的数据处理



# 直观的用户提示使设置更快捷

Xtend<sup>3</sup>是一个模块化的喷胶和质量检测系统

## 喷胶检测

- 适用于Baumer hhs所有喷枪系列
- 高精度喷胶检测；8、16、24和32通道，可不断扩展



## 智能检测头

- 产品已在检测头中进行评估
- 未来加配其他检测头也没有问题

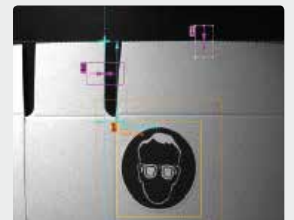
## Xcam

- 视觉检测产品和现场摄像
- 您可以看到Xtend<sup>3</sup>所看到的内容；通过现场摄像进行其他视觉检测并存档



## 完全兼容了Xcam的解决方案

- 胶黏剂检测
- 定向检测
- 方位检测
- 边沿检测



智能检测头不留生产漏洞，并在从输纸部至最终客户过程中保证绝对安全。  
关注重点- Xtend<sup>3</sup>让您的机器稳定运转。

根据最终用户对您的要求，Baumer hhs将统一的安全标准融入整个生产工艺链中。除了剔除疵品的剔除器外，检测头和摄像机都会以“失效保障原则”为基础，来检测生产中的产品。也就是说：每个产品最初均被认为是瑕疵的，只有在成功通过所有检控装置后才会被认为是良品。如有需要，系统可以通过数据处理和统计，在您所在网络中任何一台PC上实时体现生产数据。这种方式可减少机器停机时间和生产浪费。

- Xtend<sup>3</sup>系列是一套模块化的喷胶和质量检测系统。
- Xtend<sup>3</sup>是在全球取得成功的Xtend<sup>2</sup>的进一步发展，传承了该系列一贯的简单操作风格，并且适用于印刷加工和折叠纸盒生产。
- 新Baumer hhs组件和摄像技术的结合，开辟了新应用领域。
- Baumer hhs组件的内部自动识别大大减少了人工设置操作。
- Xtend<sup>3</sup>系统构成单元包括：控制器，21.5”的多点触控显示器，检测头组件、摄像机和喷枪组件等。
- 控制单元可以容纳任何需要的工作模块，这些模块均于设备内部网络相连。
- 数据矩阵Matrix码、胶样识别、标签定位或正确折叠。Xtend<sup>3</sup>检测所有会决定产品质量的项目。
- 冷胶泵和热熔胶缸信息交互，所有信息均实现中央控制。
- 网络连接实现远程生产评估。
- 根据“失效保障原则”进行产品跟踪。
- 生产数据统计
- 带智能供胶
- 智能、多点触控的用户界面
- 个人化的访问授权
- 完全集成了视觉检测
- Baumer hhs是您从喷胶到检测所有需求的一条龙供应商。一站式满足您所有需求！



多点触控技术

**Baumer hhs提供品类齐全的喷胶和质量检测系统。**

**更多信息，请查看[www.baumerhhs.com](http://www.baumerhhs.com)**